

**31213 Sayılı MİLLÎ EĞİTİM BAKANLIĞI  
REHBERLİK VE PSİKOLOJİK DANIŞMA  
HİZMETLERİ YÖNETMELİĞİ'NE GÖRE GÖREV  
DAĞILIMI**

## **PAYDAŞLAR**

Okul Müdürü

Müdür Yardımcıları

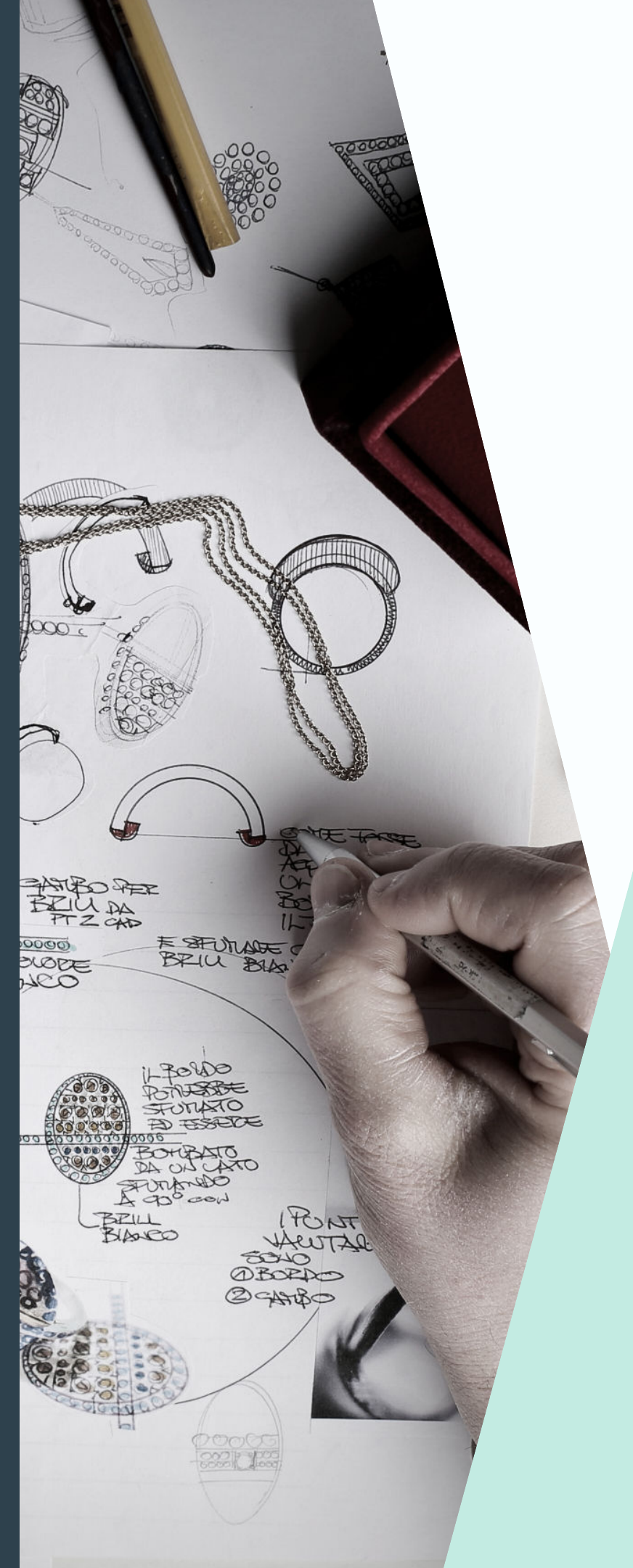
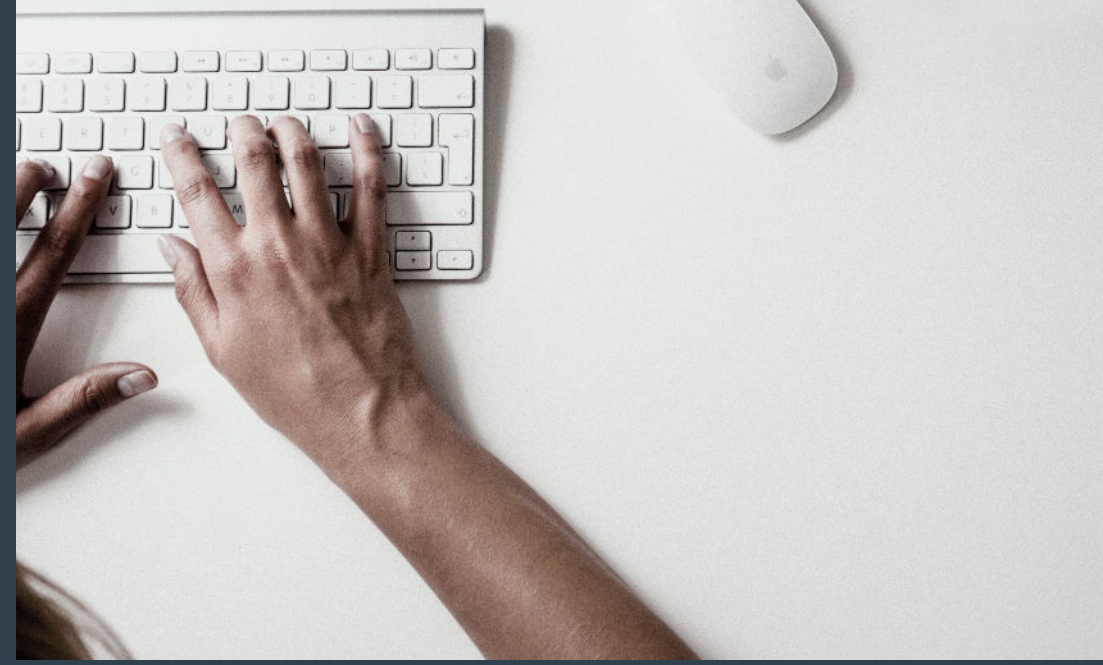
Koordinatör Rehber Öğretmen/Psikolojik

Danışman

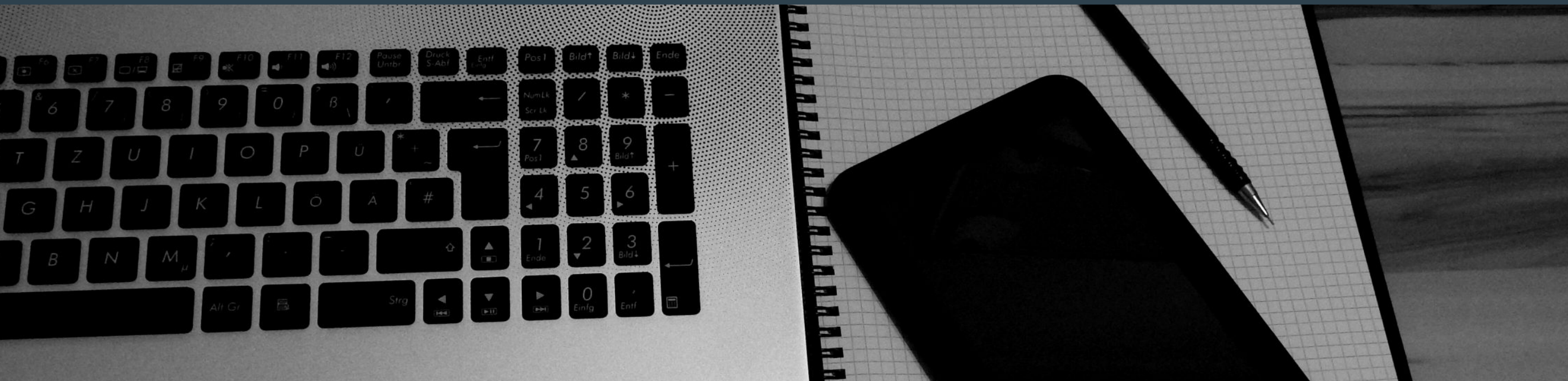
Rehber Öğretmen/Psikolojik Danışman

Sınıf Rehber Öğretmenleri

Branş Öğretmenleri



## Eğitim Kurumu Müdürünün Görev, Yetki ve Sorumlulukları



- **Rehberlik ve psikolojik danışma hizmetlerinin yürütülmesinden birinci derecede sorumludur.**
- **Rehberlik ve psikolojik danışma hizmetlerinin etkin şekilde yürütülebilmesi için hizmetin gerektirdiği fiziksel şartları ve uygun çalışma ortamını hazırlar, kullanılacak araç gereci sağlar. Kurumda birden fazla rehber öğretmen/psikolojik danışman olması durumunda fiziksel imkanlar dahilinde her bir rehber öğretmen/psikolojik danışman için ayrı oda tahsis eder.**
- **Eğitim kurumundaki rehberlik ve psikolojik danışma hizmetlerinin verimli bir şekilde yürütülmesi için rehber öğretmen/psikolojik danışman, sınıf rehber öğretmenleri, öğrenciler ve veliler arasında iş birliğini sağlar.**

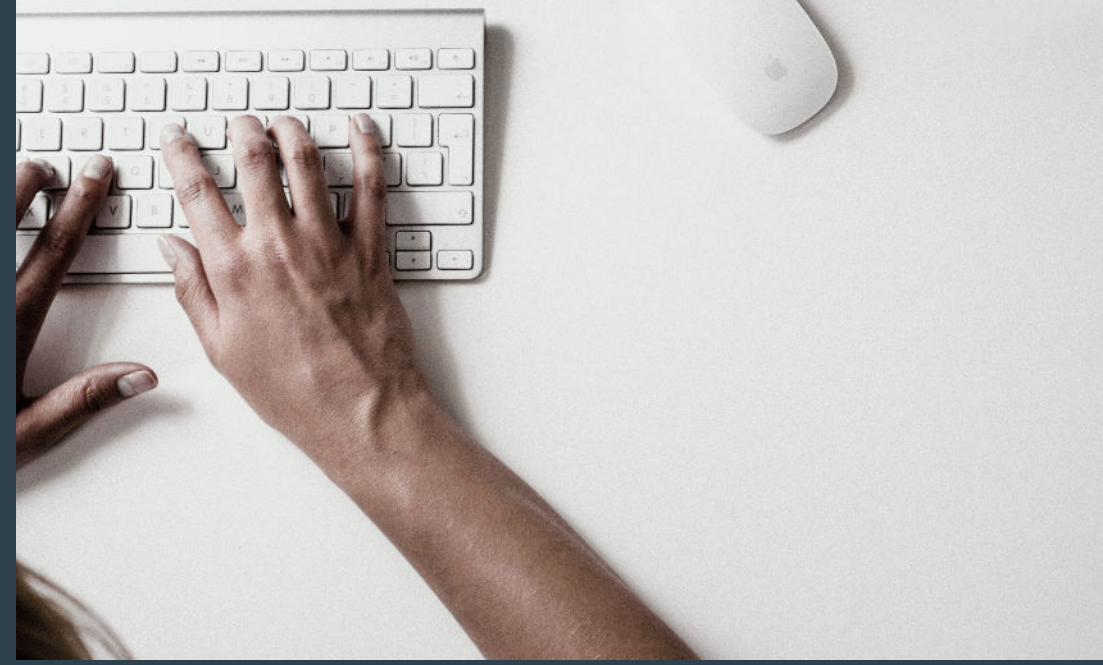
- **Eđitim kurumunda birden fazla rehber 6đretmen/psikolojik danıřman bulunması halinde bir rehber 6đretmen/psikolojik danıřmanı koordinat6r olarak g6revlendirir ve gerekli g6rd6đđ takdirde g6rev deđiřikliđi yapar.**
- **Eđitim kurumunda birden fazla rehber 6đretmen/psikolojik danıřman bulunması hâlinde program, planlama, arařtırma gibi ortak g6revler dıřında; hizmetlerin y6r6t6lmesinde sınıf ve 6đrenci sayıları gibi 6l66tlere g6re iř b6l6m6 yapar.**
- **Rehberlik ve psikolojik danıřma hizmetleri y6r6tme komisyonuna bařkanlık eder.**

- **Eđitim kurumunun özel hedeflerini e-Rehberlik sistemine iřler.**
- **Okul rehberlik ve psikolojik danıřma programının hazırlanmasını sađlar.**
- **Rehberlik ve psikolojik danıřma servisinde hazırlanan okul rehberlik ve psikolojik danıřma programını en ge ekim ayı ilk haftasında e-Rehberlik sistemi zerinden onaylamak yoluyla eđitim kurumunun bađlı bulunduđu rehberlik ve arařtırma merkezine ulařtırır.**
- **Okul rehberlik ve psikolojik danıřma programı ile haftalık programın uygulanmasını e-Rehberlik sistemi zerinden izler.**

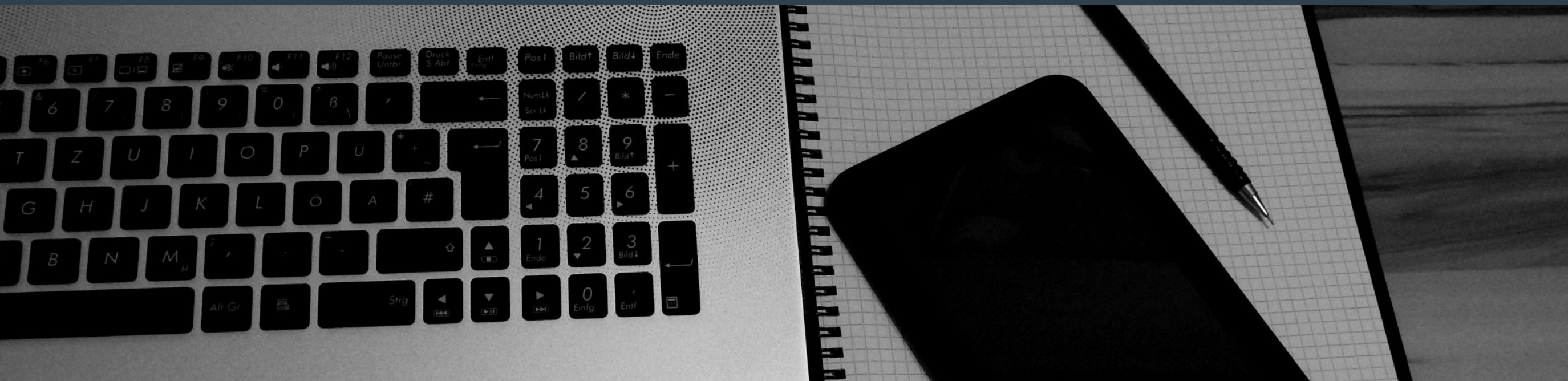
- **Rehberlik ve psikolojik danışma hizmetlerine ilişkin yürütülen çalışmaların düzenli olarak e-Rehberlik sistemine işlenmesini takip eder.**
- **Okul sene başı öğretmenler kurulunda her sınıf için belirlenen sınıf rehber öğretmenini zorunlu olmadıkça öğrencilerin mezuniyetine kadar değiştirmemeyi esas alarak görevlendirir.**
- **Sınıf rehber öğretmenleri tarafından hazırlanan sınıf rehberlik planlarını onaylar ve uygulanmasını izler.**
- **Haftalık ders çizelgesinde yer alan rehberlik uygulamalarına ayrılan saatlerde rehberlik hizmetlerinin sunulması için gerekli tedbirleri alır**

- **İhtiyaçlar doğrultusunda öğrencilere, öğretmenlere, idarecilere ve ailelere yönelik gerçekleştirilecek eğitim etkinliklerinin düzenlenmesi için uygun ortamı ve gerekli desteği sağlar.**
- **Her yıl kasım ayı içerisinde sınıf rehber öğretmenlerinin iş birliğinde rehberlik ve psikolojik danışma servisinde oluşturulan okul risk haritasını eğitim kurumunun bağlı bulunduğu rehberlik ve araştırma merkezine ulaştırır.**
- **Hakkında danışmanlık tedbir kararı verilmiş çocuklara ve ailelerine yönelik rehber öğretmen/psikolojik danışman tarafından sunulacak hizmetlerin yerine getirilmesini sağlar.**

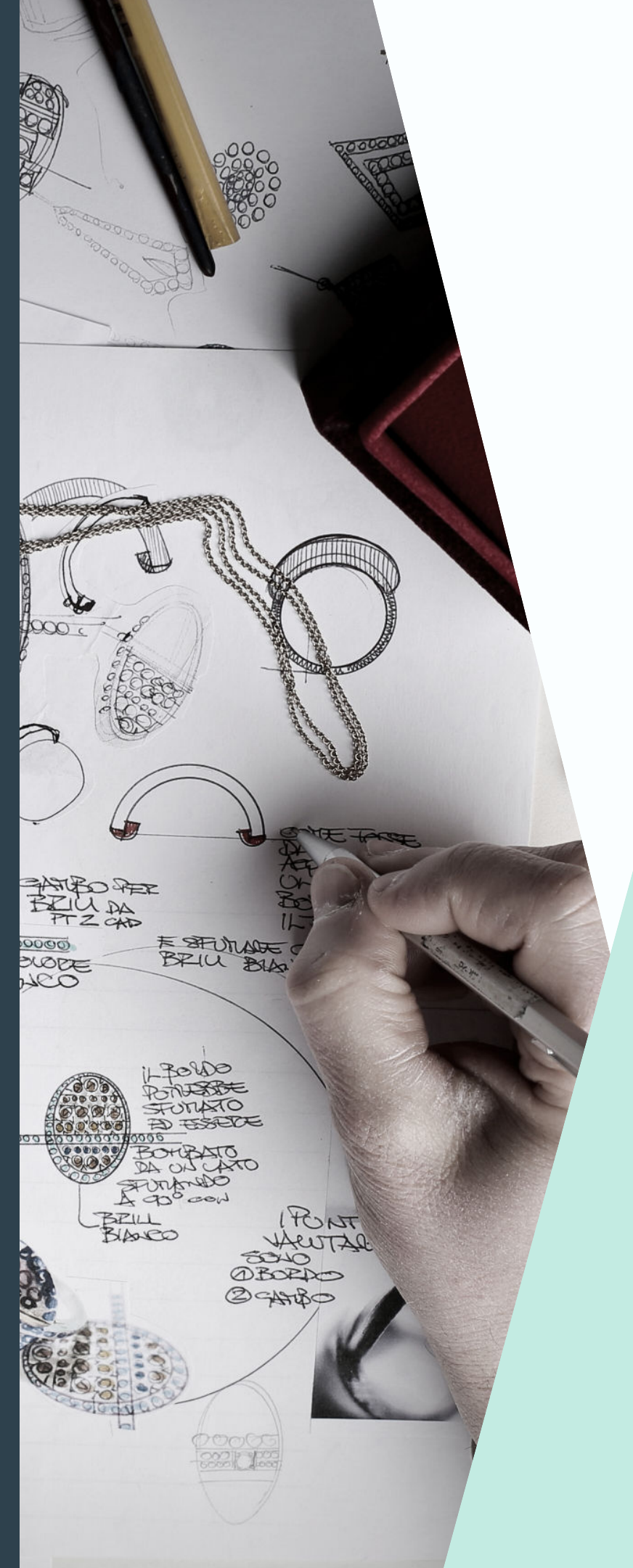
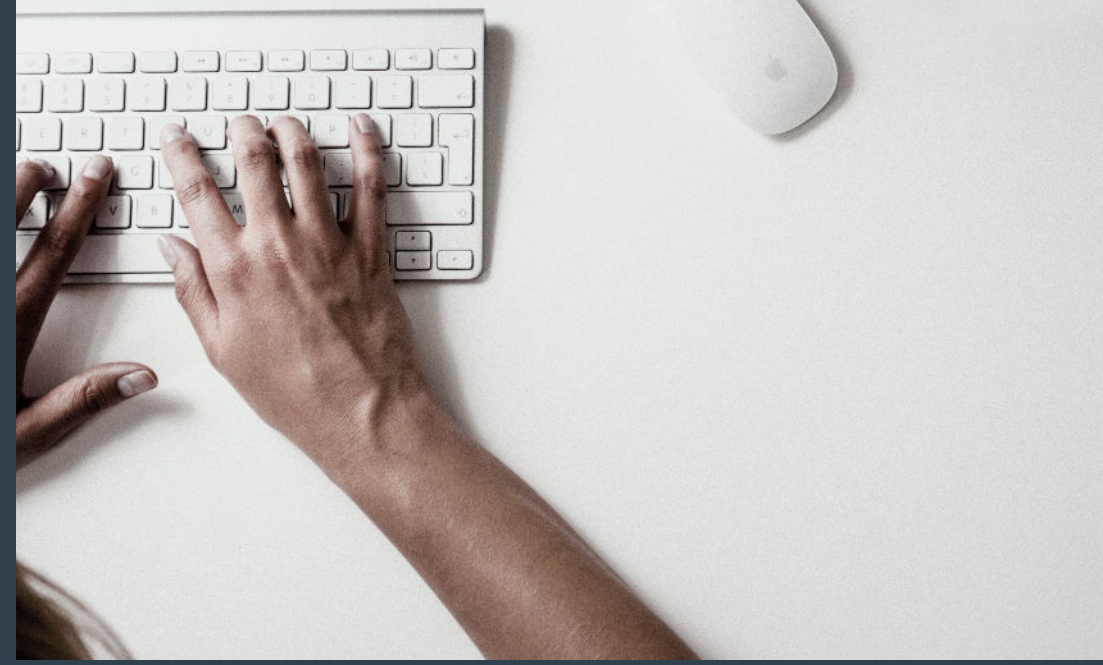




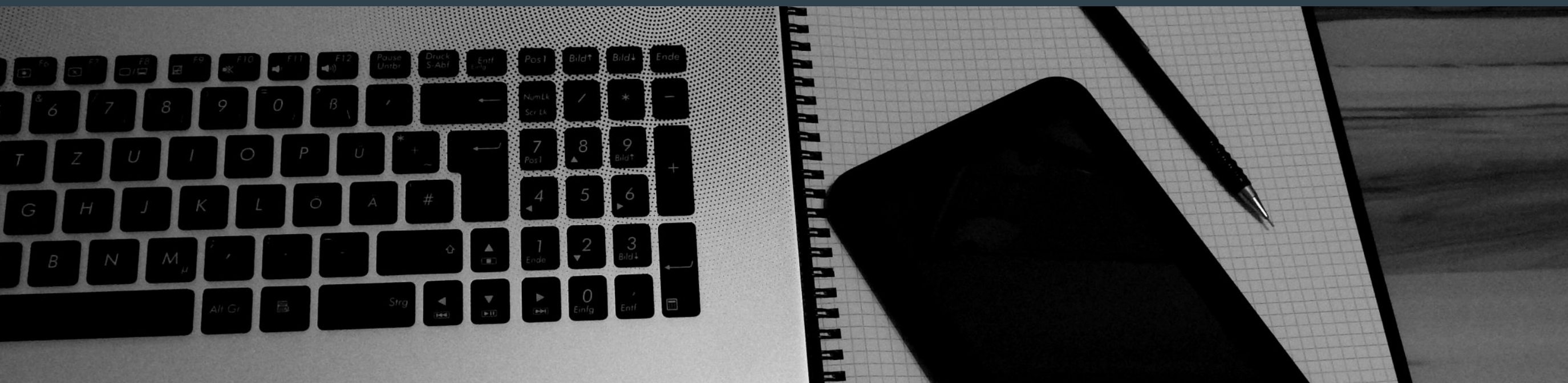
## Müdür Yardımcılarının Görev, Yetki ve Sorumlulukları



- **Rehberlik ve psikolojik danışma hizmetleri yürütme komisyonu toplantılarına katılır.**
- **Rehberlik ve psikolojik danışma hizmetlerinin nitelikli bir şekilde yürütülebilmesi için öğrencilerin devam durumu, başarı durumu, sosyal kulüp çalışmaları gibi bilgi ve belgeleri rehberlik ve psikolojik danışma servisi ile paylaşır.**
- **Eğitim kurumu müdürünün vereceği rehberlik ve psikolojik danışma hizmetleriyle ilgili diğer görevleri yapar.**

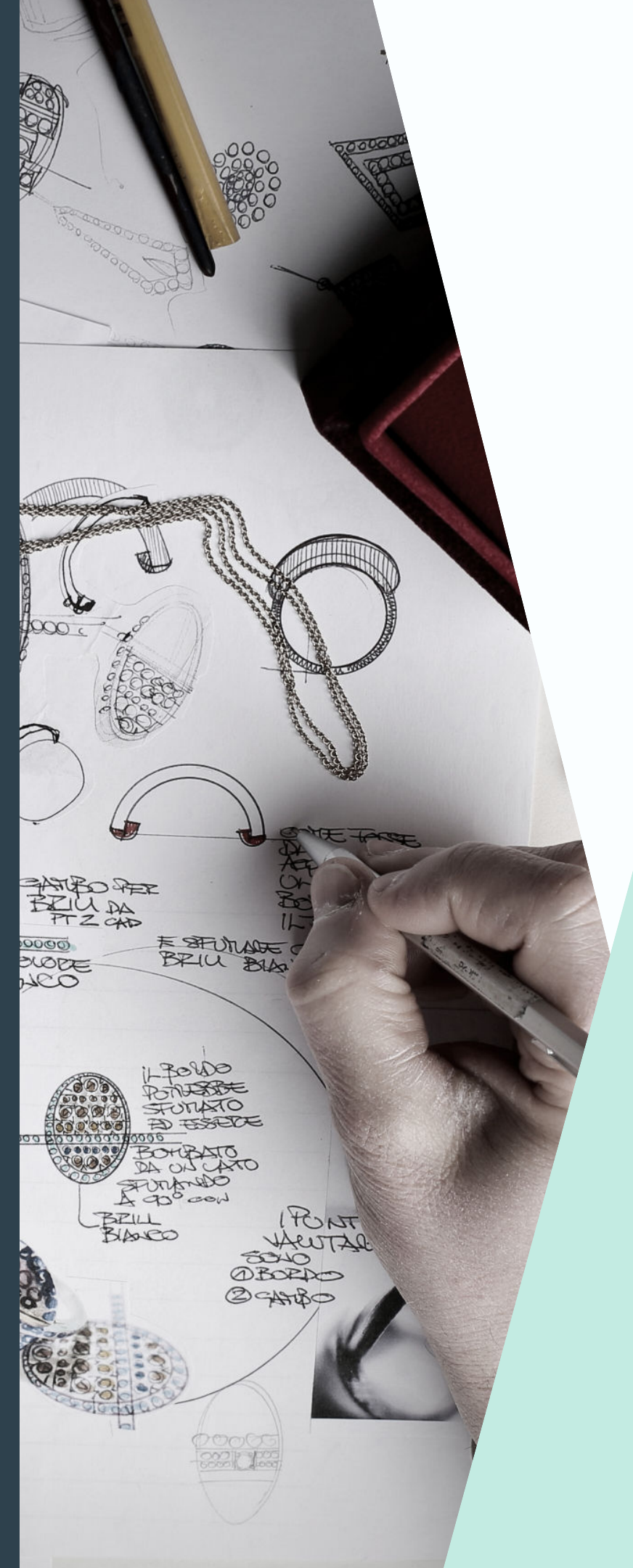
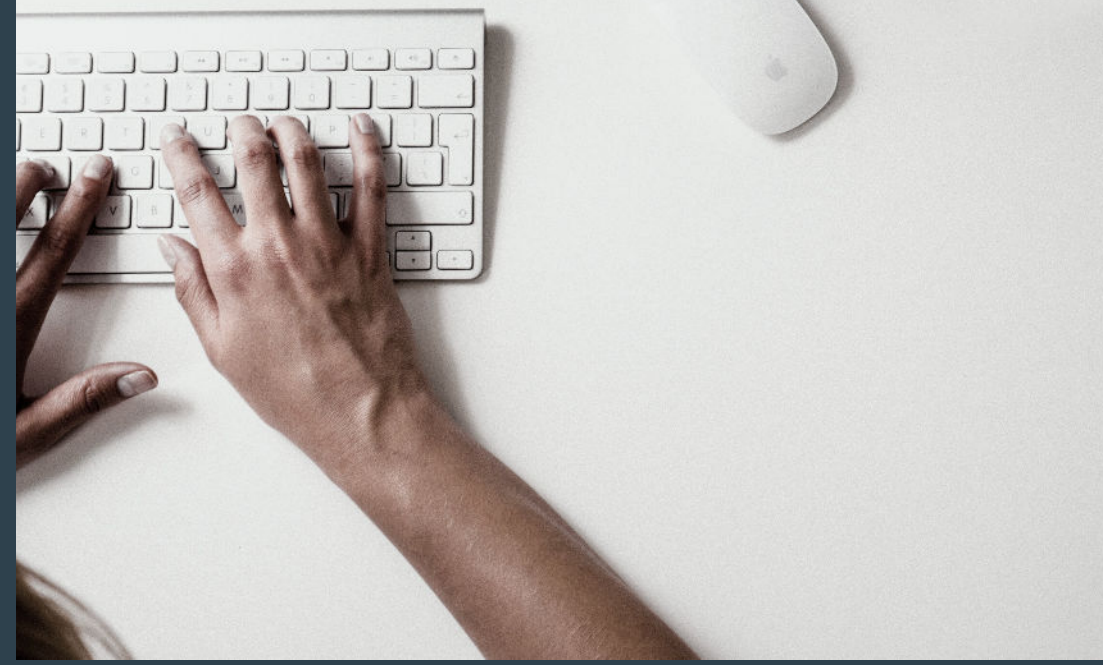


## Koordinatör Rehber Öğretmen/Psikolojik Danışmanın Görev ve Sorumlulukları

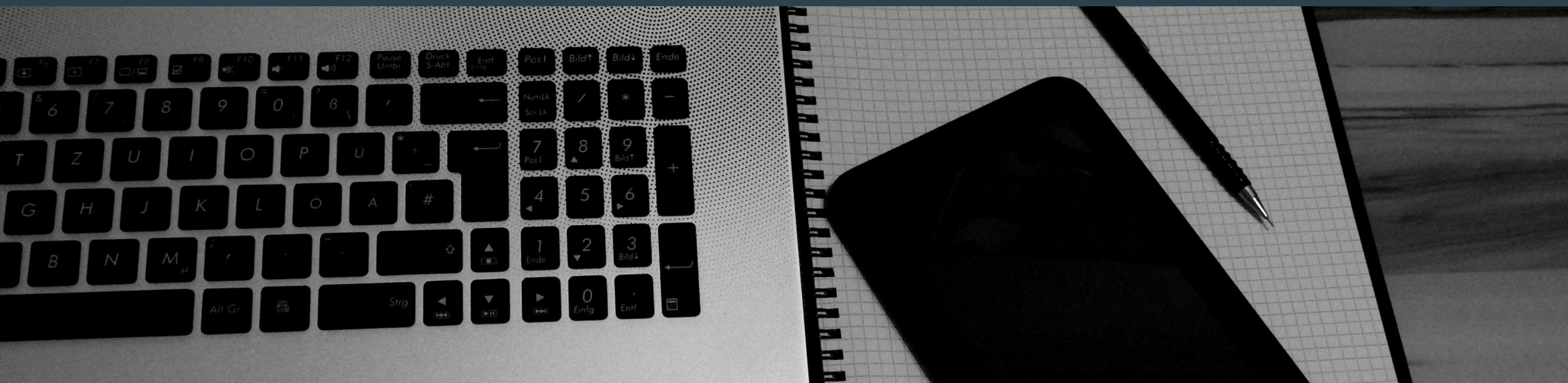


**Koordinatörlük görevi verilen rehber öğretmen/psikolojik danışman eğitim kurumunda yürütülen rehberlik ve psikolojik danışma hizmetlerine ilişkin görevlerinin yanı sıra aşağıdaki görevleri yapar:**

- **Rehberlik ve psikolojik danışma servisi ile eğitim kurumu yönetimi arasındaki koordinasyonu sağlar.**
- **Okul rehberlik ve psikolojik danışma programı doğrultusunda yapılan çalışmalarla ilgili öğretmenler kuruluna bilgi verir.**
- **Rehberlik ve psikolojik danışma hizmetleri yürütme komisyonu toplantılarına ait gündemi ve toplantılarda alınan kararları yazılı hale getirir.**
- **Rehberlik ve psikolojik danışma servisi tarafından ortak olarak e-Rehberlik sistemi üzerinden hazırlanan okul rehberlik ve psikolojik danışma programını eğitim kurumu müdürüne onaylatır.**



## Rehber Öğretmen/Psikolojik Danışmanın Görevleri



**Eđitim kurumlarında rehber öđretmen/psikolojik danıřman geliřimsel ve önleyici hizmetler, iyileřtirici hizmetler ve destek hizmetlere iliřkin görevlerini yerine getirir.**

**Geliřimsel ve önleyici hizmetler;**

- **Sınıf rehberlik programı kapsamında rehberlik alanında özel bilgi ve beceri gerektiren etkinlikleri uygular.**
- **Bireyi tanıma çalıřmaları kapsamında bireyi tanıma tekniklerini uygular, deđerlendirmelerini raporlařtırarak öđrencilere geribildirimde bulunur ve ilgililerle paylařır.**

**Gerektiđinde bireyi tanıma tekniklerini geliřtirme çalıřmalarına katılır.**

- **Bilgi verme çalıřmaları kapsamında öđrencilerin sosyal duygusal, akademik ve kariyer gelişim alanlarında ihtiyaç duydukları bilgileri bireysel çalıřmalar, grup çalıřmaları veya yayın hazırlama yoluyla öđrencilerle paylařır.**
- **Yöneltme ve izleme çalıřmaları kapsamında bireyi tanıma ve bilgi verme hizmeti sunarak öđrenciyi kendine uygun olan eđitim kurumuna, alana, dala, staja, iře, mesleđe, okul içi ya da okul dıřı sosyal ve kültürel etkinliklere yöneltir ve öđrencinin gelişimini izler. Merkezî sınavlara ait tercih dönemlerinde görev alır.**

### **İyileştirici hizmetler;**

• Öğrencilerin sosyal duygusal, akademik ve kariyer gelişimlerinin desteklenmesi, kendilerini keşfetmeleri, duygusal, düşünsel, davranışsal düzeyde kapasitelerinin güçlendirilmesi, iyileştirme ve geliştirme amacıyla formasyonu uygun olan rehber öğretmen/psikolojik danışman bireysel ve grupla psikolojik danışma yapar.

• Psikososyal destek hizmetleri kapsamında;

1) Doğal afetler ile kaza, ihmal, istismar, intihar, şiddet, savaş, göç ve salgın hastalıklar gibi zorlu yaşam olaylarında öğrenci, aile ve öğretmenlere psikolojik ve sosyal destek sağlar.

2) Hakkında danışmanlık tedbir kararı verilen çocuğa ve çocuğun bakımından sorumlu kişilere hizmet sunar.

3) Eğitim kurumlarında rehber öğretmen/psikolojik danışman bulunmaması veya çocuğun herhangi bir eğitim kurumu ile ilişkisinin olmaması durumunda danışmanlık tedbiri uygulamaları il veya ilçe millî eğitim müdürlüklerinin görevlendireceği, çocuğun ikamet adresinin bulunduğu eğitim bölgesinde görevli rehber öğretmen/psikolojik danışman yerine getirir. Danışmanlık tedbir kararlarına ilişkin görevlendirmelerde rehber öğretmen/psikolojik danışmanların hâlihazırda yerine getirmekte oldukları danışmanlık tedbir kararları da gözetilerek dengeli bir dağılım sağlanır.

### **Destek hizmetler;**

- **Müşavirlik hizmetleri kapsamında, öğrencinin gelişimini desteklemek için öğretmen, veli, yönetici ve okul içerisinde öğrenci ile iletişimde olan diğer kişilere kendilerini geliştirmeleri, ortak ve yeterli bir rehberlik anlayışı kazanmaları amacıyla çalışmalar yürütür.**
- **Sınıf rehberlik programlarının hazırlanmasında, uygulanmasında, sınıf içi rehberlik uygulamalarının geliştirilmesinde sınıf rehber öğretmenlerine müşavirlik eder.**

### **Program yönetimi çalışmaları kapsamında;**

- 1) Okul rehberlik ve psikolojik danışma programını rehberlik ve araştırma merkezine iletmek üzere en geç ekim ayının ilk haftasında e-Rehberlik sistemi üzerinden hazırlar.**
- 2) Okul rehberlik ve psikolojik danışma programı doğrultusunda e-Rehberlik sistemi üzerinden kendi haftalık programını hazırlar.**
- 3) Her yıl kasım ayı içerisinde sınıf rehber öğretmenleri tarafından bir örneği rehberlik ve psikolojik danışma servisine iletilen risk altındaki öğrencilere ait verileri birleştirerek eğitim kurumuna ait risk haritasını oluşturur.**



**4) Okul rehberlik ve psikolojik danışma programı kapsamında gerçekleştirilen çalışmaları e-Rehberlik sistemine işler. Danışma sürecinde danışan dosyası aracılığı ile gerekli kayıtları tutar.**

**Elektronik ortama işlenmesi mümkün olmayan çalışmaları dosyalar ve usulüne uygun olarak saklar.**

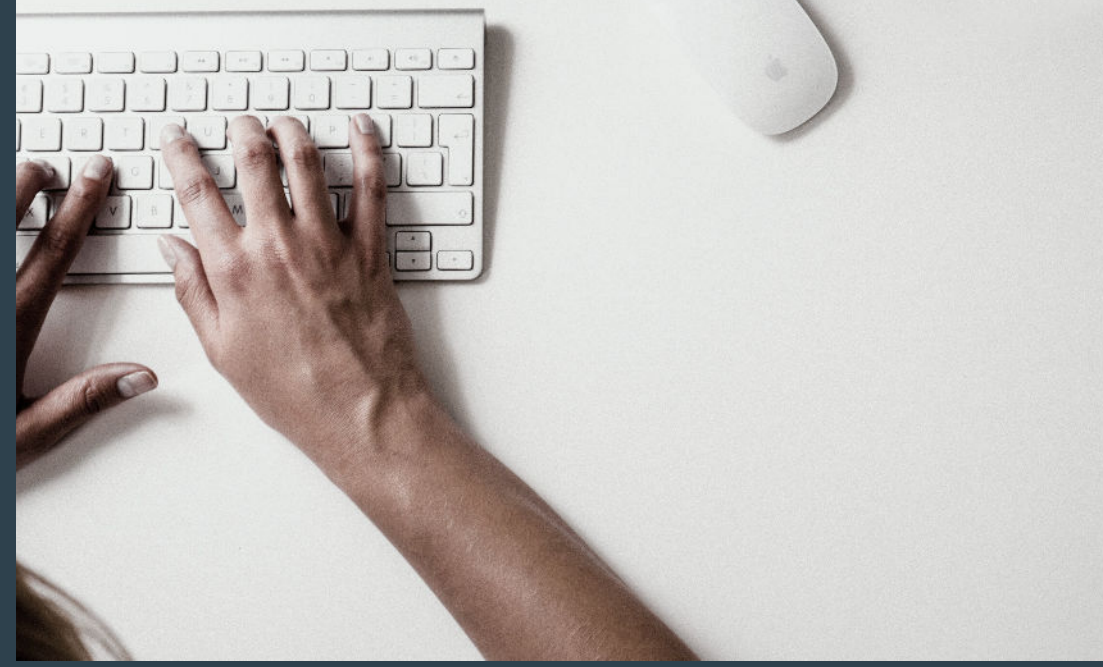
**5) Okul rehberlik ve psikolojik danışma programını ders yılı boyunca sınıf rehber öğretmenleri, öğretmenler ve eğitim kurumu yöneticileri ile iş birliği içerisinde uygular ve programın etkililiğini ders yılı sonunda değerlendirir.**

**Araştırma ve proje çalışmaları kapsamında, sunduğu hizmetlerin etkililiğini ve verimliliğini artırmak amacıyla araştırma, izleme ve değerlendirme çalışmaları yapar. Gerektiğinde eğitim kurumunda yürütülen proje çalışmalarına katılır.**

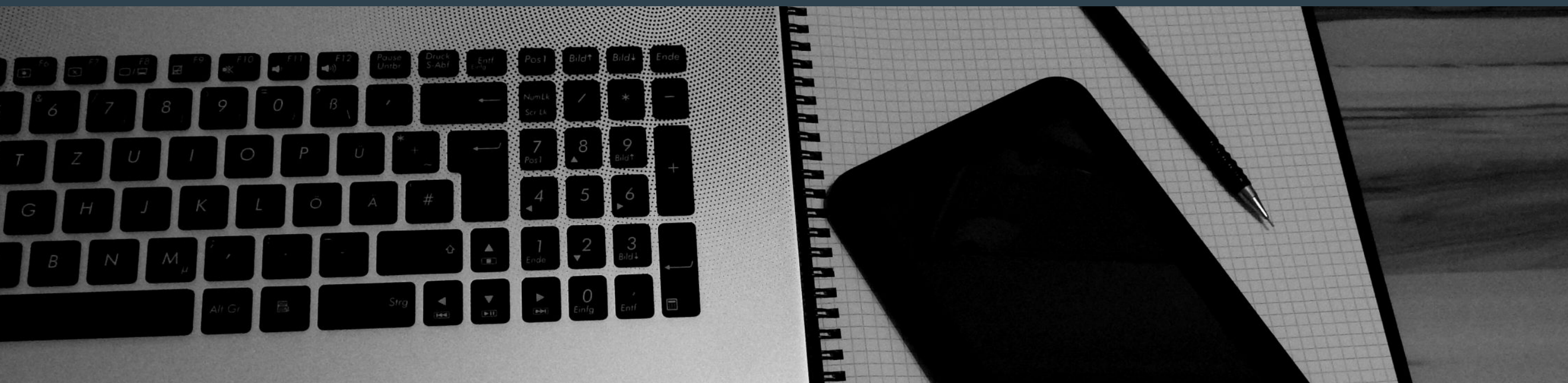
- **İş birliđi kapsamında, dođal üyesi olduđu kurul ve komisyonlara katılır, rehberlik ve psikolojik danışma hizmetlerine ilişkin görevlerini yerine getirir. Rehberlik ve araştırma merkezleri tarafından düzenlenen toplantı, eğitim etkinlikleri, proje ve ekip çalışmalarına katılır.Öğrencilerin gelişimsel ihtiyaç ya da sorunlarına yönelik olarak ortak bir amaç ve sorumluluk çerçevesinde veli, öğretmen, idareci, diđer kiři ve kurumlarla iş birliđi yapar.**
- **Ders saatinde bireysel veya grupta yürütölen çalışmalarda öğrencinin devamsız görünmemesi için okul yönetimi ve ders öğretmeniyle iş birliđi yaparak gerekli tedbirleri alır.**

- **Okul rehberlik ve psikolojik danışma programının etkililiğini artırmak, mesleki bilgi ve becerileri geliştirmek, mesleğine ilişkin güncel gelişmeleri izleyerek daha nitelikli hizmet sunmak için bilimsel kongre, konferans, panel ve hizmet içi eğitimlere katılır, gerektiğinde hizmet içi eğitim verir.**
- **Eğitim kurumu müdürünün vereceği rehberlik ve psikolojik danışma hizmetleri ile ilgili diğer görevleri yapar.**

**Diğer görevler :MADDE 22 - (1) Rehber öğretmen/psikolojik danışman merkezî sınavlarda görev alabilir ve istemesi hâlinde belleticilik görevi yapabilir. Ancak rehber öğretmen/psikolojik danışmanlara nöbet görevi verilemez.**



## Sınıf Rehber Öğretmeninin Görevleri

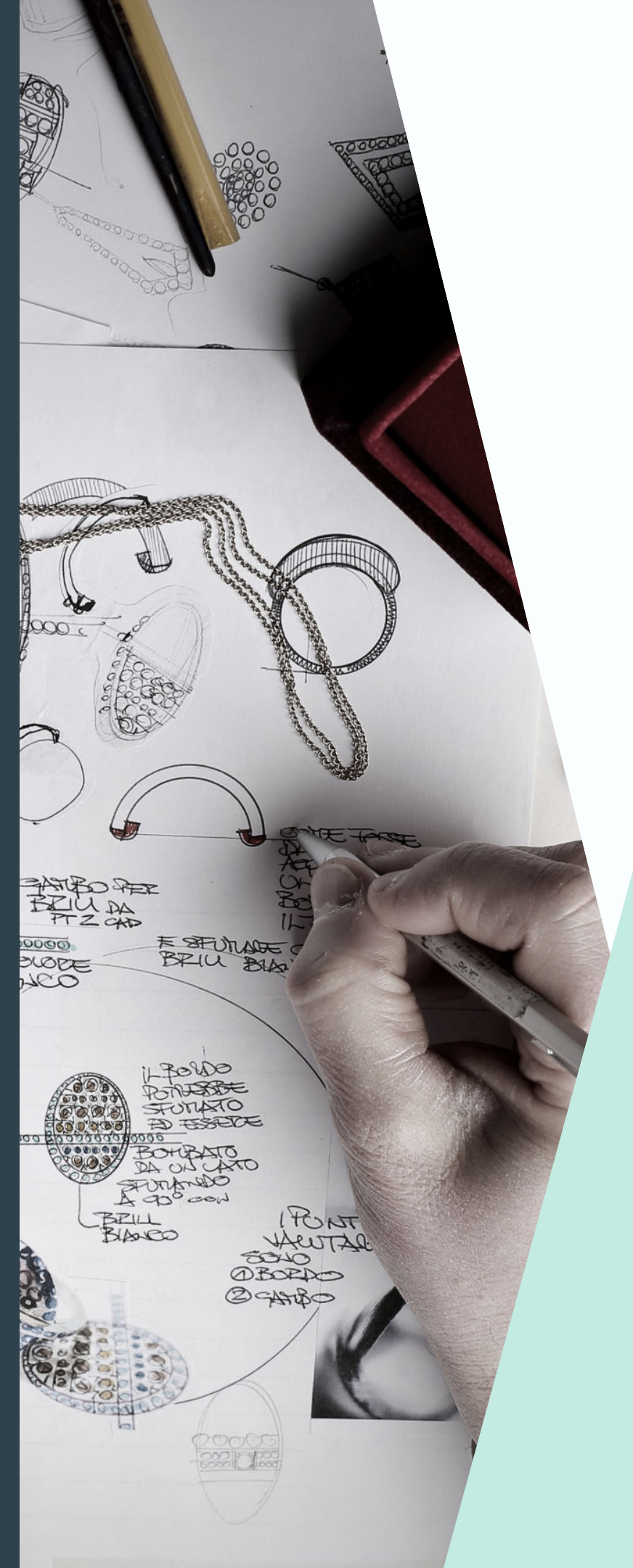
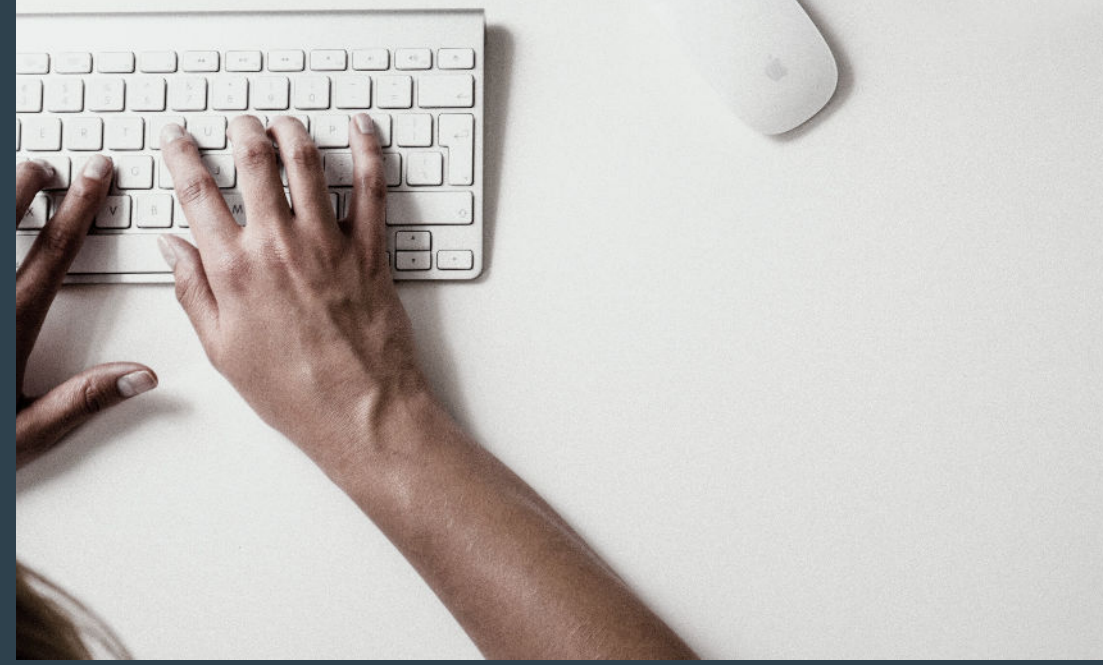


- **Sınıf rehberlik planını okul rehberlik ve psikolojik danışma programı ile sınıf rehberlik programı çerçevesinde hazırlayarak en geç ekim ayının ikinci haftasında eğitim kurumu müdürüne onaylatır. Sınıf rehberlik planının bir örneğini rehberlik ve psikolojik danışma servisi ile paylaşır. Plan dâhilinde uygulamalarını gerçekleştirir.**
- **Sınıf rehberlik programı kapsamındaki etkinlikleri sınıfında uygular.**

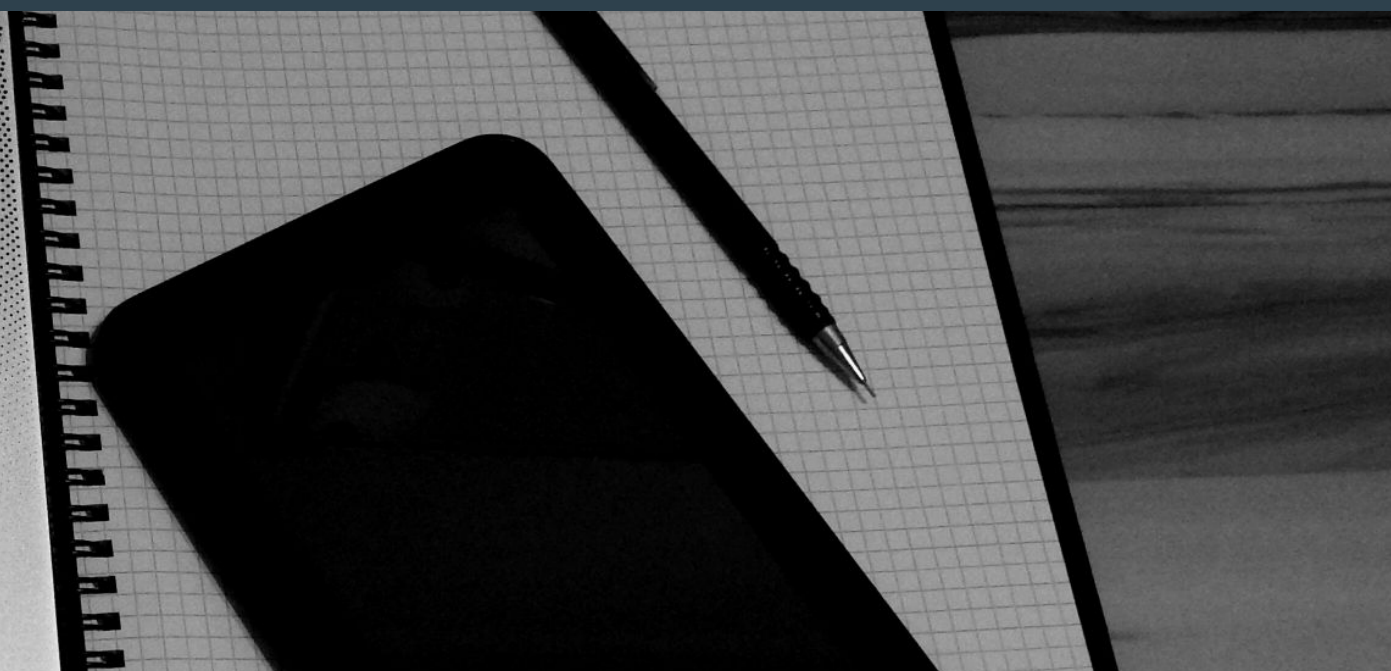
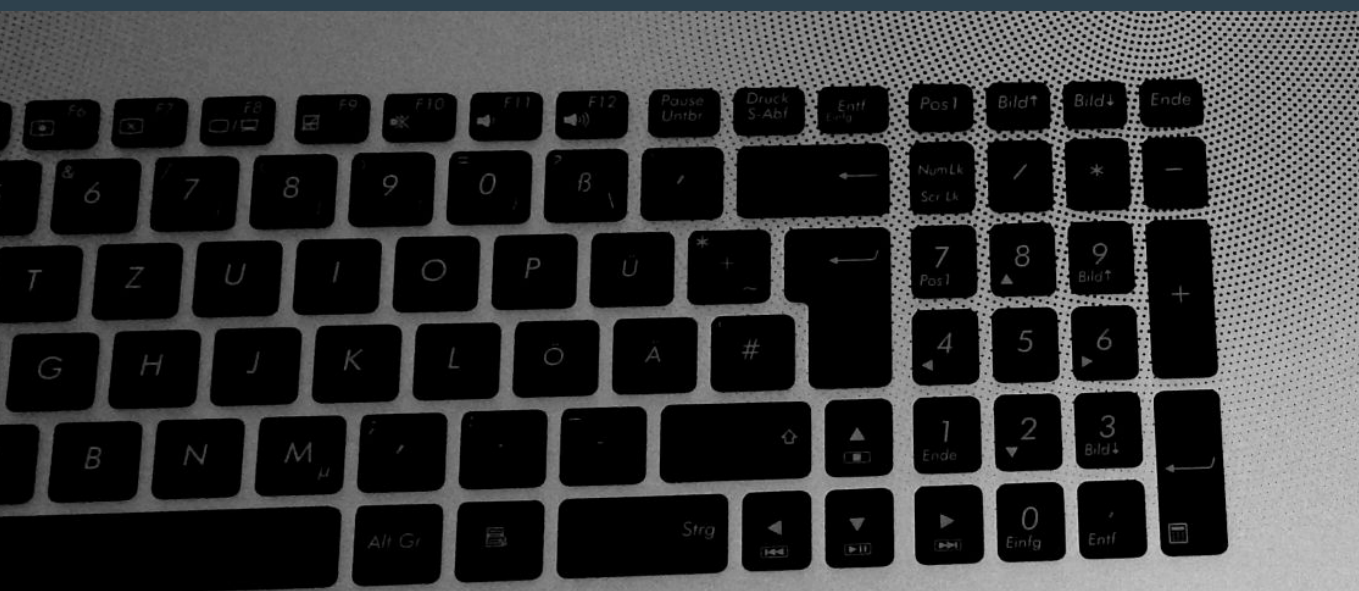
**Öğrencilerinin rehberlik ve psikolojik danışma hizmetlerine ilişkin ihtiyaçlarını belirleyerek okul rehberlik ve psikolojik danışma programına yansıtılmak üzere rehberlik ve psikolojik danışma servisine iletir.**

- **Okul rehberlik ve psikolojik danışma programının hedeflerine ilişkin etkinliklerde rehberlik ve psikolojik danışma servisiyle iş birliği yapar.**
- **Her yıl kasım ayı içerisinde sınıfında bulunan risk altındaki öğrencilere ait verilerin bir örneğini rehberlik ve psikolojik danışma servisine iletir.**
- **Bireyi tanıma tekniklerinden uzmanlık bilgisi gerektirmeyenleri rehber öğretmen/psikolojik danışman ile iş birliği yaparak sınıfında uygular, sonuçlarını rehberlik ve psikolojik danışma servisi ile paylaşır.**
- **Sınıfa yeni gelen veya uyum güçlüğü yaşayan öğrencilerin okula uyum sağlamaları sürecinde rehber öğretmen/psikolojik danışman ile iş birliği içerisinde çalışır.**

- **Öğrencilerini rehber öğretmen/psikolojik danışman ile iş birliği yaparak ilgi, yetenek, değer, akademik başarı ve kişilik özelliklerine göre öğrenci kulüplerine, seçmeli derslere ve sosyal etkinliklere yöneltir.**
- **Risk altında olan öğrencileri fark ettiğinde, gerekli desteği almaları için rehberlik ve psikolojik danışma servisini bilgilendirir.**
- **Öğrencinin, öğrenme stilini fark etmesine, öğrenme becerilerini geliştirmesine, akademik performansını artırmasına yönelik çalışmalarında rehberlik ve psikolojik danışma servisiyle iş birliği yapar.**
- **Sınıfıyla ilgili yürüttüğü rehberlik çalışmalarına ilişkin raporu her dönem sonunda eğitim kurumu müdürüne sunar.Sınıfında sosyal duygusal, akademik ve kariyer gelişimi açısından desteklenmeye ihtiyaç duyan öğrencileri rehberlik ve psikolojik danışma servisine yönlendirir, öğrencilerin gelişimini desteklemek amacıyla iş birliği yapar. Eğitim kurumunda rehber öğretmen/psikolojik danışmanın bulunmaması hâlinde öğrenciyi rehberlik ve araştırma merkezine yönlendirir.**



## Branş Öğretmenlerinin Görevleri





- **Sınıf rehber öğretmenliđi görevi olmayan öğretmenler, gerektiđinde rehberlik ve psikolojik danışma servisinin planlaması dođrultusunda rehberlik çalışmalarına destek sağlar.**
- **Okul rehberlik ve psikolojik danışma programının hedeflerine ilişkin etkinliklerde rehberlik ve psikolojik danışma servisiyle iş birliđi yapar.**
- **Sınıfında sosyal duygusal, akademik ve kariyer gelişimi açısından desteklenmeye ihtiyaç duyan öğrencileri sınıf rehber öğretmeni ile iş birliđi içerisinde rehberlik ve psikolojik danışma servisine yönlendirir. Eğitim kurumunda rehber öğretmen/psikolojik danışmanın bulunmaması halinde öğrenciyi rehberlik ve araştırma merkezine yönlendirir.**

HAZIRLAYAN

Boğaziçi Mesleki ve Teknik Anadolu Lisesi

Rehber Öğretmeni

Şadiye SAVAŞ